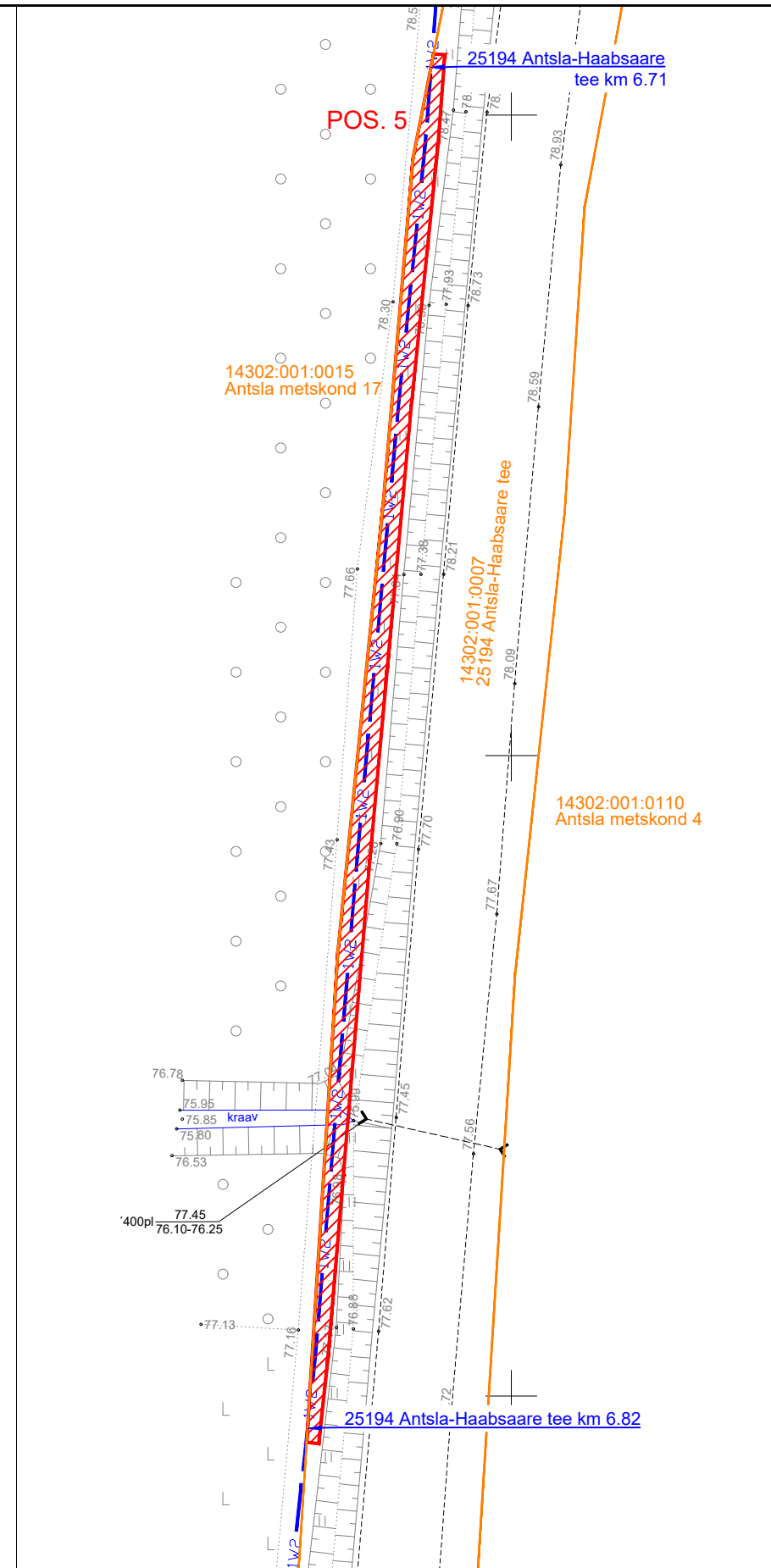
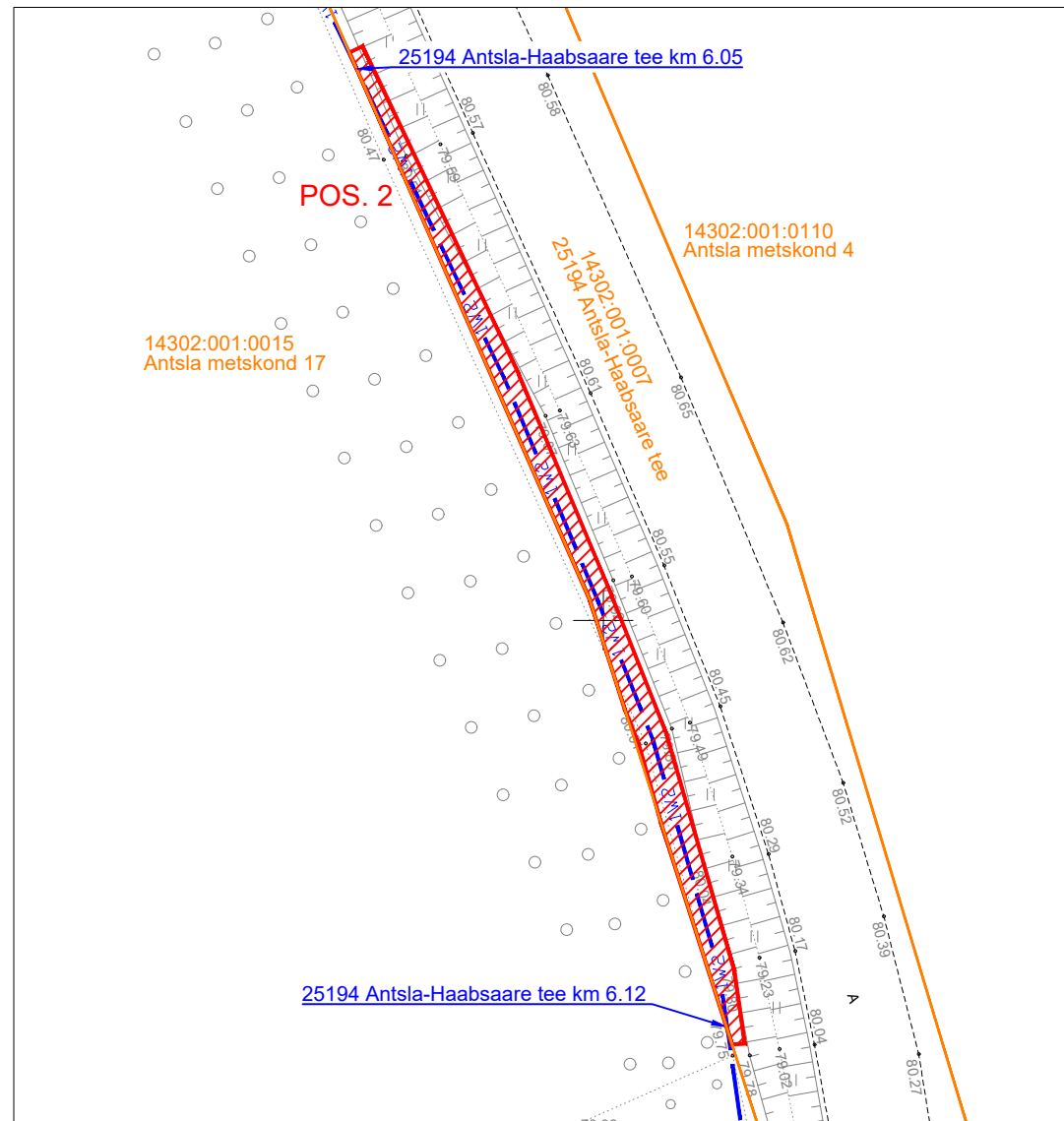
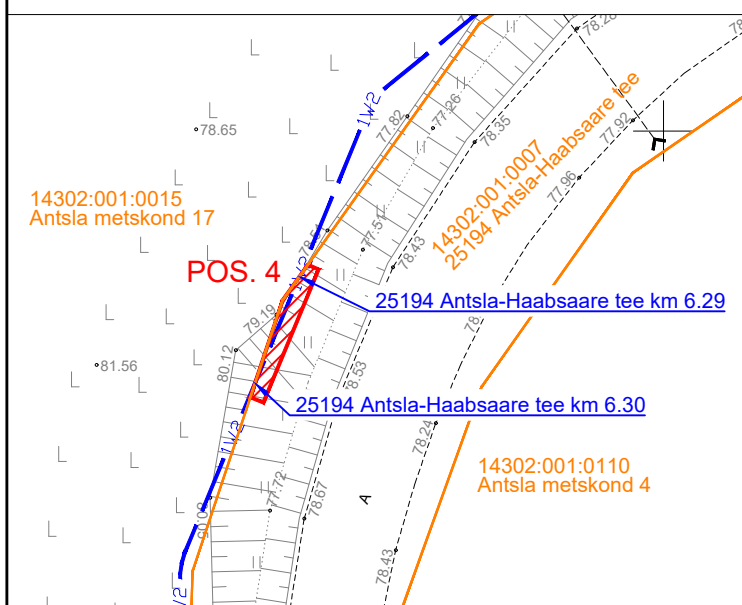
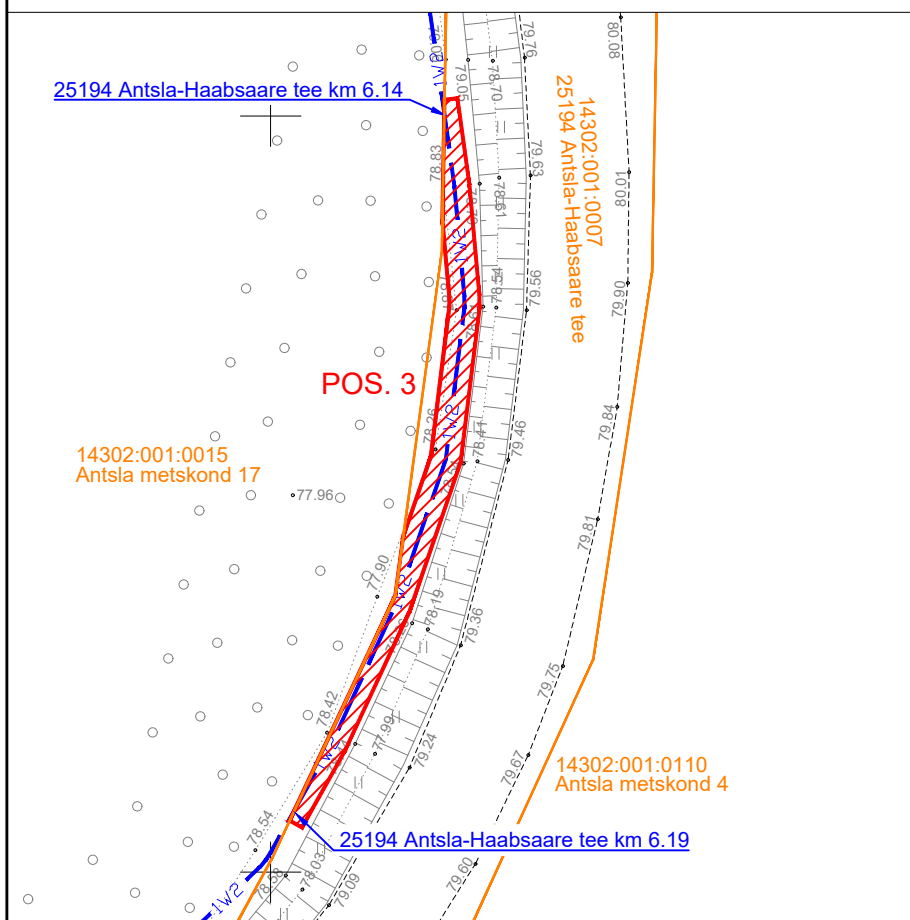
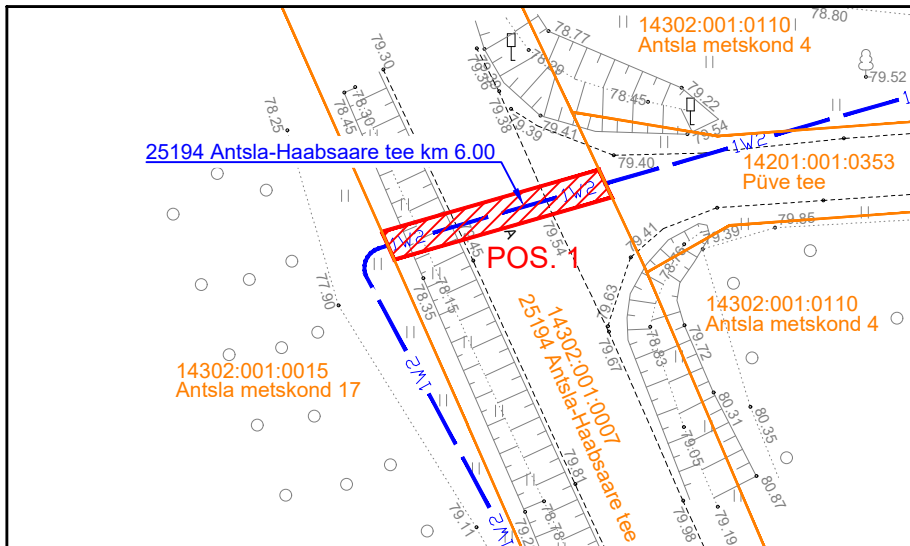


# Isikliku kasutusõiguse seadmise plaan



IKÕ ala Pos nr	Kinnistu reg.osa number	Katastriüksuse tunnus, nimi ja sihtotstarve	Asukoht riigitee suhtes	Ala pindala, m²
Pos. 1	7457350	25194 Antsla-Haabsaare tee 14302:001:0007 Transpordimaa	25194 Antsla-Haabsaare tee km 6.00	30
Pos. 2			25194 Antsla-Haabsaare tee km 6,05-6,12	114
Pos. 3			25194 Antsla-Haabsaare tee km 6,14-6,19	82
Pos. 4			25194 Antsla-Haabsaare tee km 6,29-6,30	11
Pos. 5			25194 Antsla-Haabsaare tee km 6,71-6,82	171
Pos. 6			25194 Antsla-Haabsaare tee km 7,26-7,31	62
Pos. 7			25194 Antsla-Haabsaare tee km 7,43	29
Pos. 8			25194 Antsla-Haabsaare tee km 7,68-7,72	19
Pos. 9			25194 Antsla-Haabsaare tee km 7,73-7,75	59

- Katastriüksuse piir
- Kasutusõiguse ala
- Elektri maakaabel

Projekt		Linda-Inni keskpingeliini rekonstrueerimine, Antsla vald, Võrumaa				Tellija		Elektrilevi OÜ	
Joonis		Isikliku kasutusõiguse seadmise plaan				Joonise nr		IP6961-I	
Projekteeris	A. Erik	53 090 199	Mõõtkaava	M1:500 A3					
Kontrollis	K. Maaten	512 7053	Staadium	Tööprojekt					
E-post estonia@leonhard-weiss.com		Keel		Leht		Lehti			
Telefon +372 601 2285		EST		1		2			
Registrikood 12083348									